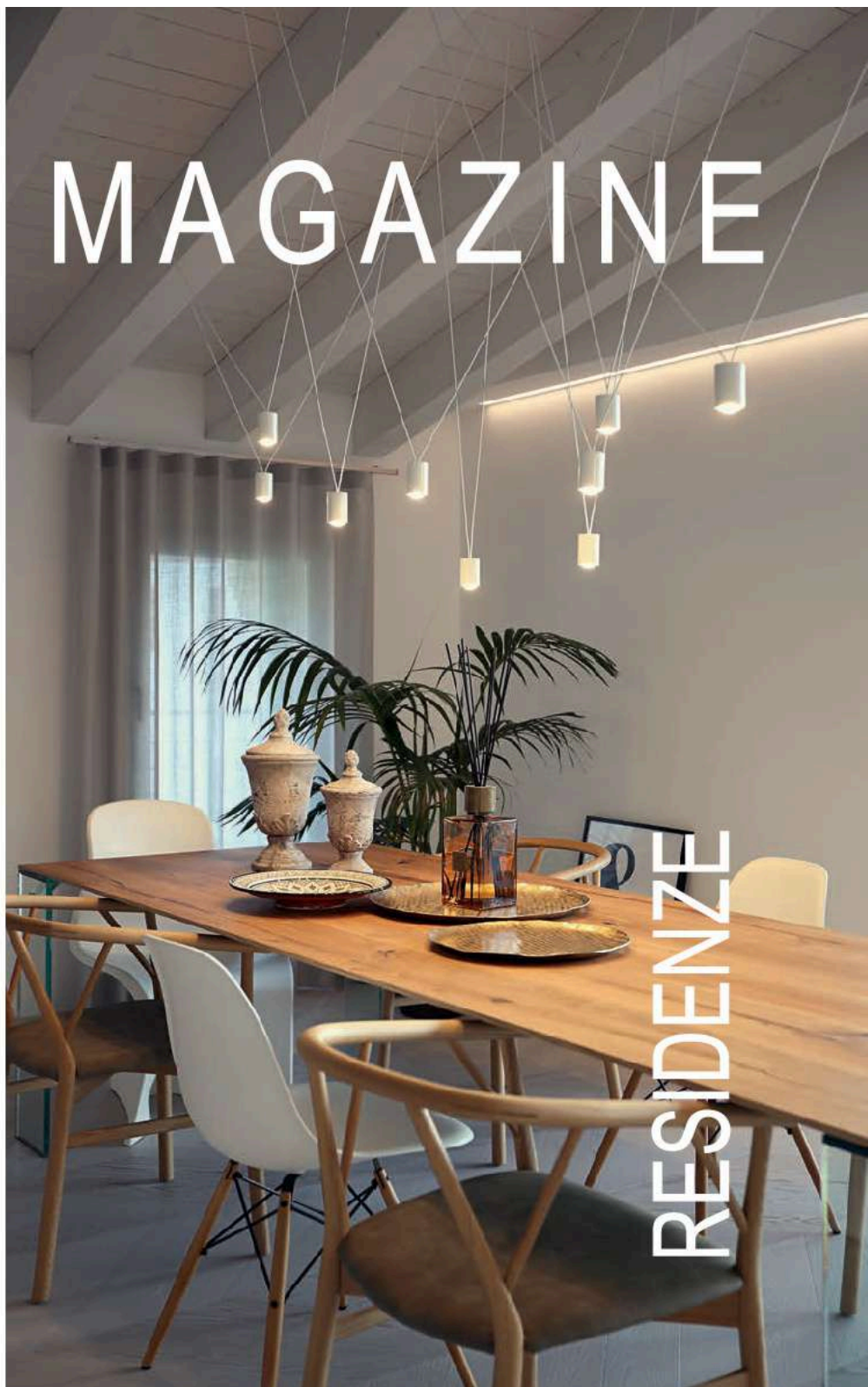


FRATELLI
PELLIZZARI

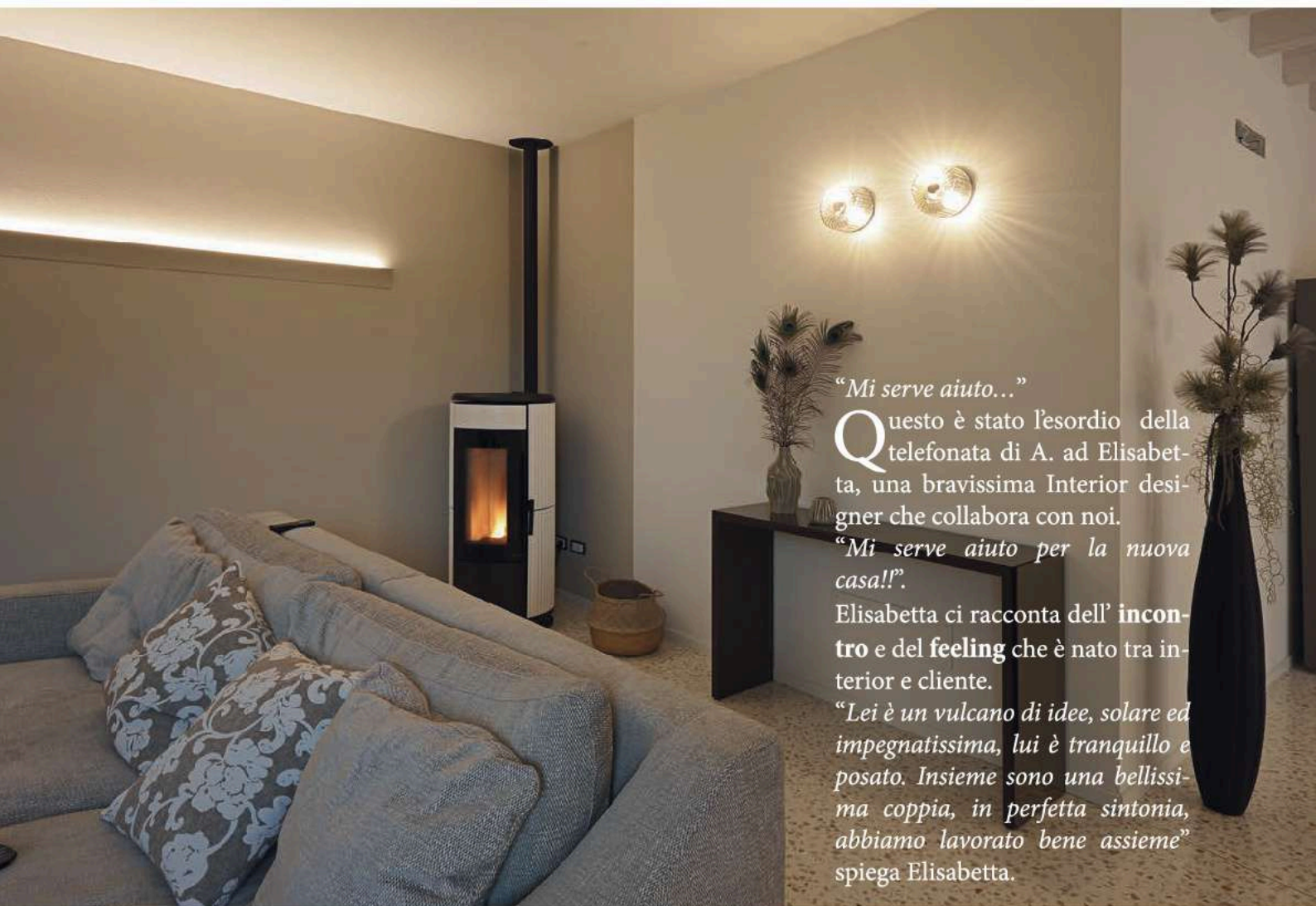
MAGAZINE



RESIDENZE

MATERIE DIFFERENTI

ARZIGNANO (VI)
ABITAZIONE PRIVATA



“Mi serve aiuto...”

Questo è stato l'esordio della telefonata di A. ad Elisabetta, una bravissima Interior designer che collabora con noi.

“Mi serve aiuto per la nuova casa!!”

Elisabetta ci racconta dell' **incontro** e del **feeling** che è nato tra interior e cliente.

“Lei è un vulcano di idee, solare ed impegnatissima, lui è tranquillo e posato. Insieme sono una bellissima coppia, in perfetta sintonia, abbiamo lavorato bene assieme” spiega Elisabetta.



Elisabetta continua a raccontarci: *“si è trattato di un intervento delicato perché abbiamo dovuto coinvolgere anche l’abitazione dei suoceri di A. e M. che hanno ceduto loro una porzione di casa che poi è stata ampliata e sviluppata”*

Quando arriva in negozio, assieme ai clienti, Elisabetta propone loro il pavimento in **terrazzo alla Veneziana**. Loro inizialmente hanno molti dubbi, sia su aspetti tecnici che sull’estetica. Chiariti i dubbi ci confermano la scelta. Faremo loro un campione su una base di colore chiaro e lo esamineremo assieme agli altri materiali e tessuti scelti.



Nel successivo incontro, sempre nel nostro negozio di Arzignano, abbiamo preparato assieme ad Elisabetta il **Mo-odboard** della casa: mobili, tendaggi, colori delle pareti abbinati al campione della veneziana. Ai clienti piace!



“
Materie
differenti che
dialogano tra
di loro
”



Il pavimento neutro farà da specchio al soffitto con le travi sbiancate contrassegnato da una putrella in color canna di fucile a vista. **Materie differenti** che dialogano tra di loro e che si abbinano agli elementi d'arredo.



E' proprio il colore della putrella a suggerire una cucina di **forte carattere**, dal colore grigio scuro e realizzata in poliestere gofrato, uno dei materiali più resistenti in questo ambito. Alcuni **particolari** sono in rovere rustic silver che regala un tocco di movimento e naturalezza.



Anche nel bagno torna il mood della zona giorno: veneziana a pavimento, grigio su alcune pareti e toni neutri sulle altre, **acciaio** nel piano del mobile industrial su cui appoggia il catino.



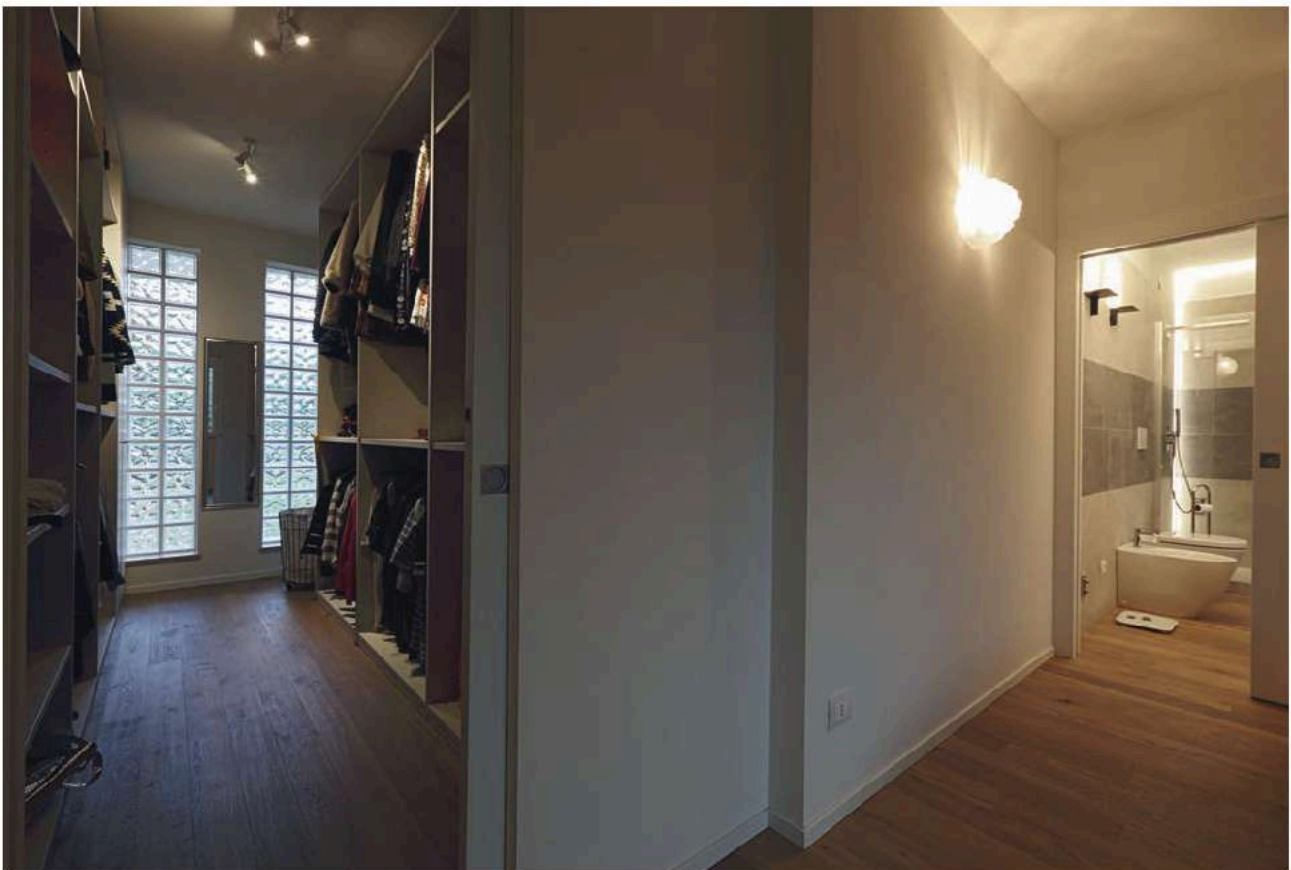


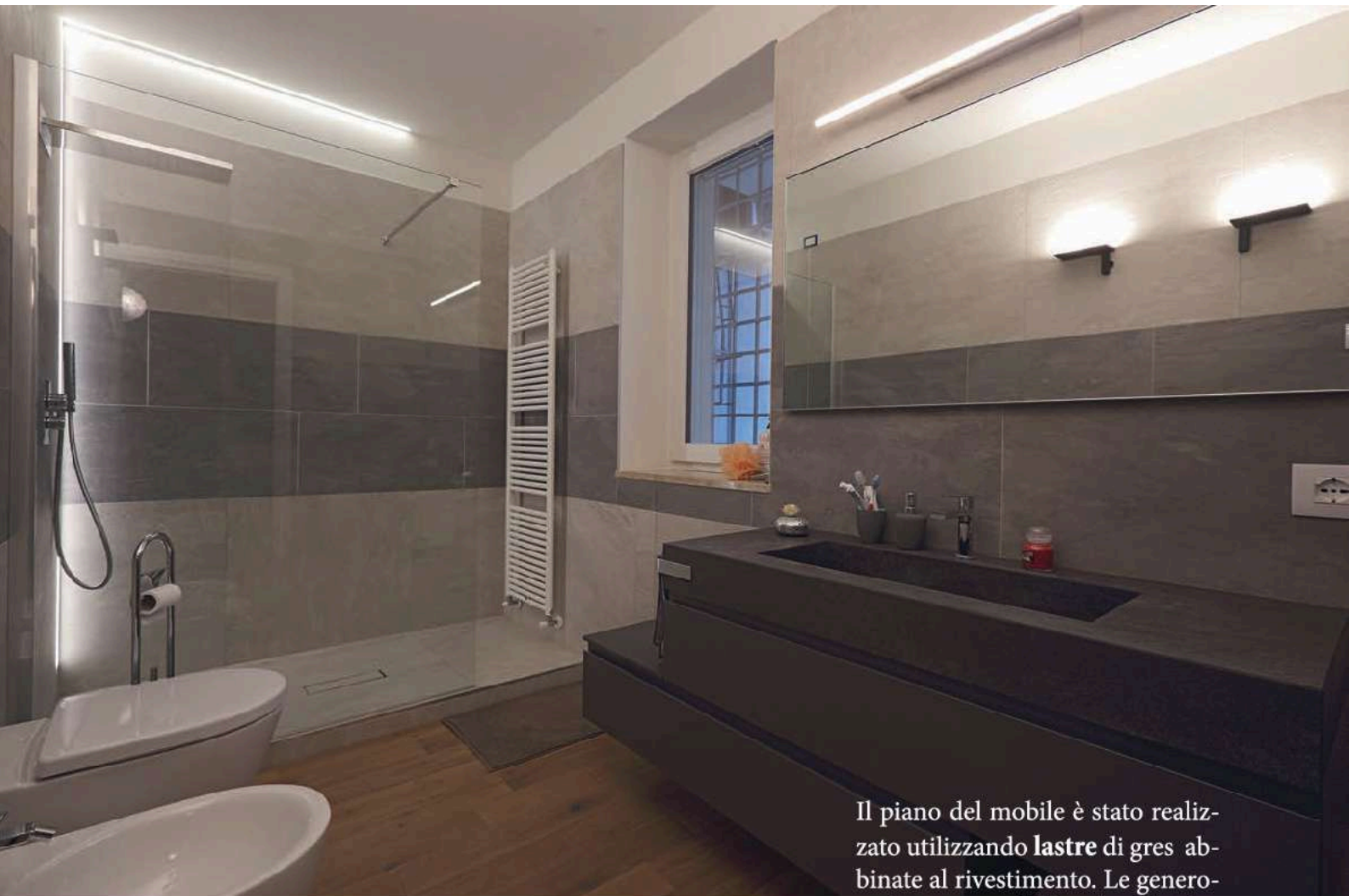
Il fascino del pavimento in legno avvolge la zona notte con il suo calore. Si tratta di un tavolato di **rovere rustico** in tre strati prefinito.



La superficie è stata trattata ad **olio** dopo aver subito una **piallatura** a mano ed una **morciatura** in contrasto (cioè una stuccatura con un colore scuro, che evidenzia le fessure e le irregolarità anziché nasconderle)

Abbiamo proposto di utilizzare il parquet non solo nella camera ma anche nel bagno della zona notte e nella **cabina armadio**, illuminata dalla luce naturale – per abbinare gli abiti nel migliore dei modi – e con la possibilità di chiudere la porta nel caso la si debba riordinare





Il piano del mobile è stato realizzato utilizzando **lastre** di gres abbinato al rivestimento. Le generose dimensioni del lavabo ed i due capienti cassetti consentiranno ai due ragazzi di utilizzarlo assieme.

Il bagno della zona notte ci permetterà di entrarci scalzi, accarezzando con i piedi le ondulazioni del pavimento in legno. I rivestimenti in gres effetto ardesia conferiscono all'ambiente una piacevole sensazione di SPA, di centro benessere. Un benessere che si ritrova all'interno di una **grande doccia**, riscaldata con un termoarredo opportunamente collocato.

PROGETTO

Interior Designer
ELISABETTA ZERBATO
Vicenza





PAVIMENTI

BAGNI

SUPERFICI CONTINUE

ARREDO E ILLUMINAZIONE

CAPPOTTI E CARTONGESSI

STUFE E CAMINI

PROGETTI ESECUTIVI

ASSISTENZA IN CANTIERE

SOPRALLUOGHI

CONSEGNA

CHIAVI IN MANO



FRATELLI
PELLIZZARI

www.fratellipellizzari.it

ARZIGNANO (VI) - Via Vignaga, 31 T. 0444 45 90 11 - F. 0444 45 90 07 Cell. 335 743 13 71 Mail: gabriele@fratellipellizzari.com	GAMBELLARA (VI) - Viale Europa, 8 T. 0444 64 90 38 - F. 0444 64 95 55 Cell. 335 743 13 72 Mail: michele@fratellipellizzari.com
--	---

C.F. e P.IVA 00179790241 - REA di VI n.102568 - Cap. Soc. € 1.000.000 i.v.

€ 5.00